

HAIKKO®

BLOCKELEMENT



RAKENNUSBETONI-
JA ELEMENTTI OY

PL 102 15871 HOLLOLA
Puhelin (03) 877 200 Telefax (03) 877 2010



Päijät-Suunnittelu

puh. 0207 436 880 fax. (03) 526 0015
Seponkatu 7 15140 LAHTI e-mail. ps@psuun.fi

DET

Sisältö
1:10

Mittakaavat
28.04.2011

Suunnitellut
Tarmo Eloranta
DI Tarmo Eloranta



**RAKENNUSBETONI-
JA ELEMENTTI OY**

PL 102 15871 HOLLOLA
Puhelin (03) 877 200 Telefax (03) 877 2010



Tunnus

SIS

Päijät-Suunnittelu

puh. 0207 436 880 fax. (03) 526 0015
Seponkatu 7 15140 LAHTI e-mail. ps@psuun.fi

Sisältö
Sisällysluettelo

Mittakaava: 1:10

1. ALAPOHJALIITOKSET

- DET 1.1 Seinäelementin liittyminen ontelolaattaan, laatan alapuolinen lämmöneriste, tuuletuspaalu
DET 1.2 Seinäelementin liittyminen ontelolaattaan, laatan yläpuolinen lämmöneriste, tuuletuspaalu

2. VÄLIPOHJALIITOKSET

- DET 2.1 Seinäelementin liittyminen ontelolaattavälipohjaan
DET 2.2 Seinäelementin liittyminen ontelolaattavälipohjaan, sivuliittymä, seinäelementti kolottu
DET 2.3 Seinäelementin liittyminen ontelolaattavälipohjaan, sivuliittymä ilman seinäelementin kolousta

3. AUKKOPALKIT

- DET 3.1 Kolmiharkkoinen aukkopalkki, $h_0 = 315$ mm
DET 3.2 Kolmiharkkoinen aukkopalkki, $h_0 = 475$ mm



RAKENNUSBETONI-
JA ELEMENTTI OY

PL 102 15871 HOLLOLA
Puhelin (03) 877 200 Telefax (03) 877 2010

HARKKO
BLOCKELEMENT

Tunnus

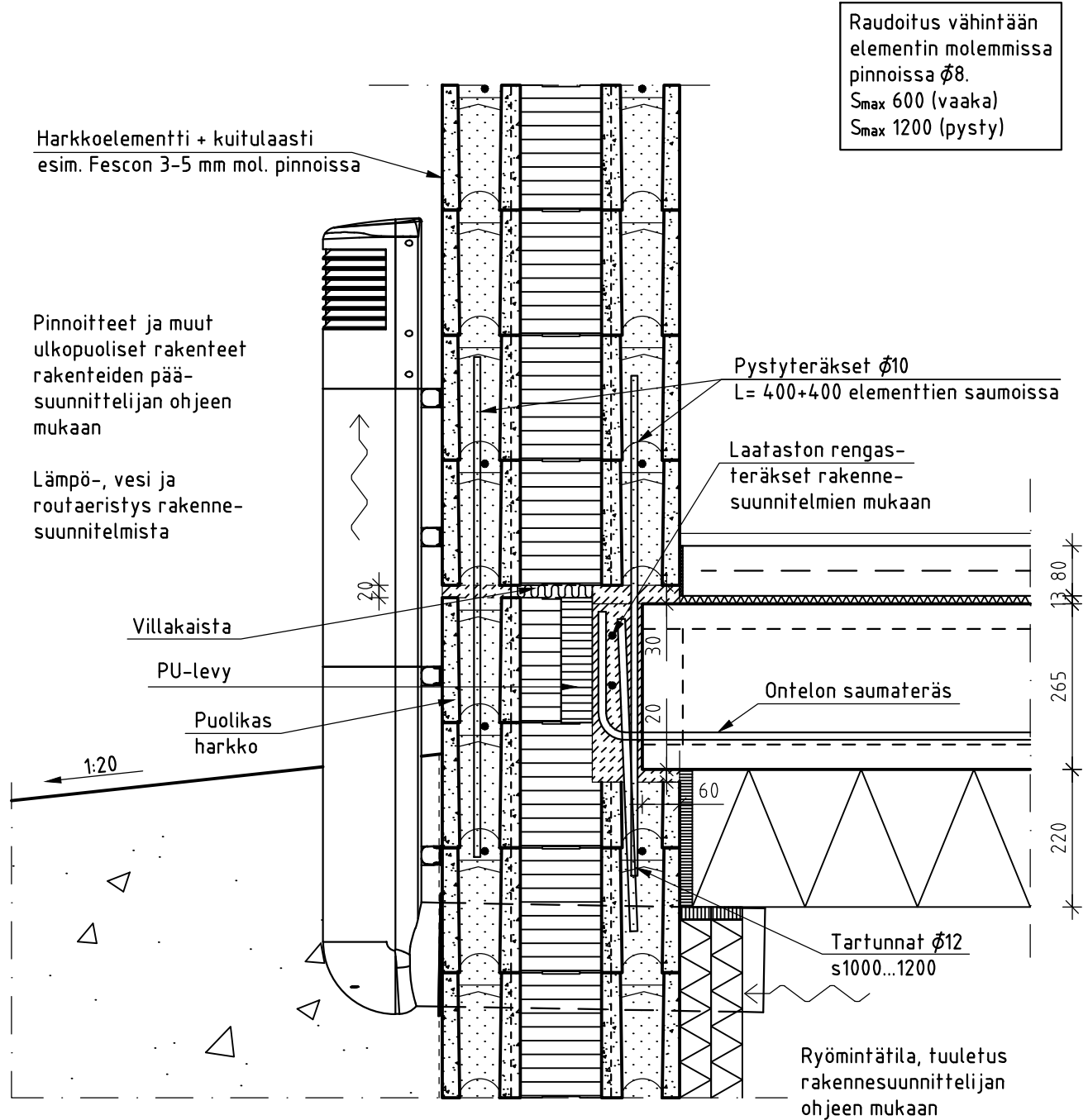
DET 1.1

Päijät-Suunnittelu

puh. 0207 436 880 fax. (03) 526 0015
Seponkatu 7 15140 LAHTI e-mail. ps@psuun.fi

Sisältö

Seinäelementin liittym. ontelolaattaan,
laatan alap. lämmöneriste, tuuletuspaalu
Mittakaava: 1:10





RAKENNUSBETONI-
JA ELEMENTTI OY

PL 102 15871 HOLLOLA
Puhelin (03) 877 200 Telefax (03) 877 2010

HARKKO
BLOCKELEMENT

Tunnus

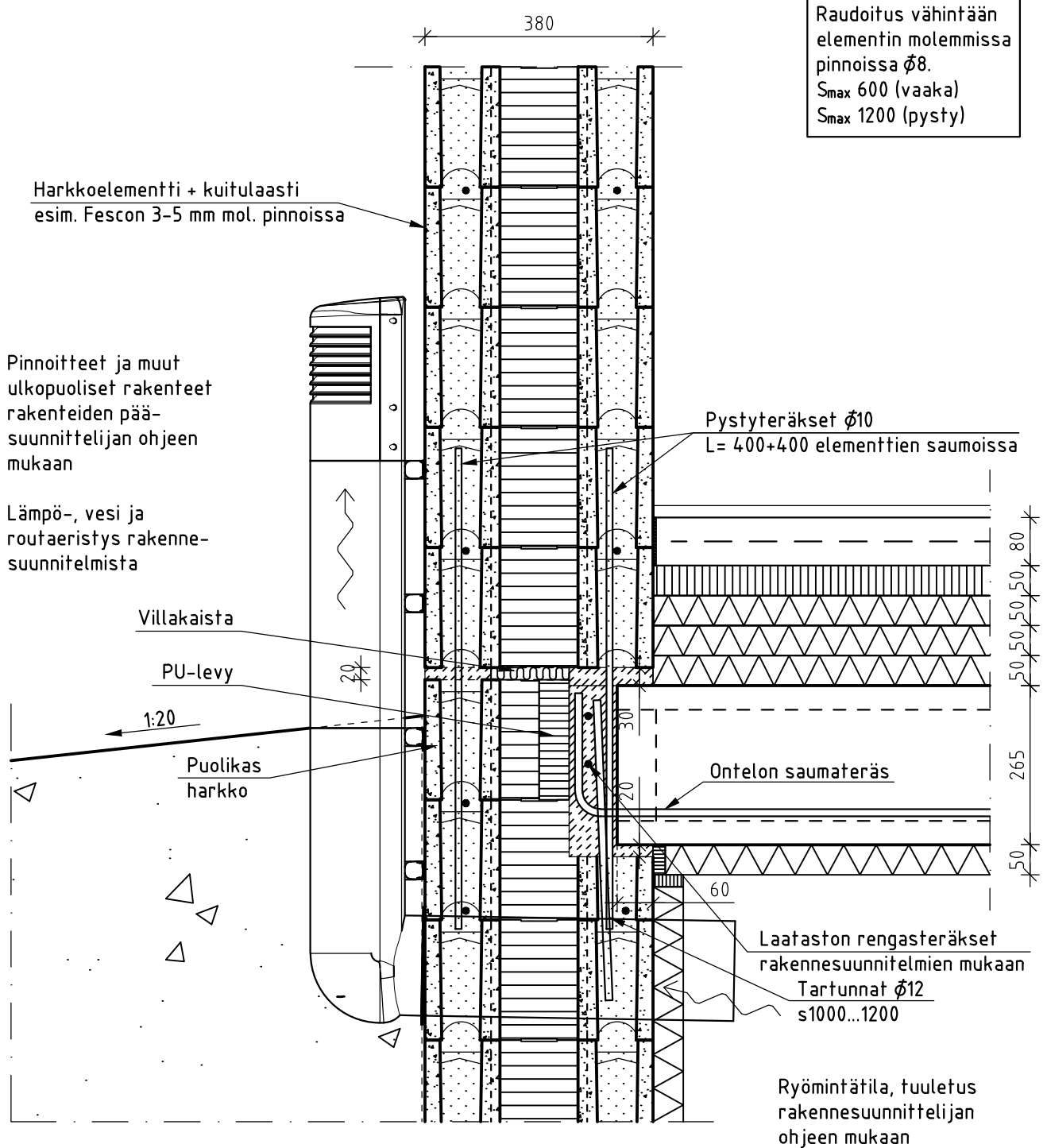
DET 1.2

Päijät-Suunnittelu

puh. 0207 436 880 fax. (03) 526 0015
Seponkatu 7 15140 LAHTI e-mail. ps@psuun.fi

Sisältö

Seinäelementin liittyminen ontelolaattaan,
laatan yläp. lämmöneriste, tuuletuspaalu
Mittakaava: 1:10





RAKENNUSBETONI-
JA ELEMENTTI OY

PL 102 15871 HOLLOLA
Puhelin (03) 877 200 Telefax (03) 877 2010



Tunnus

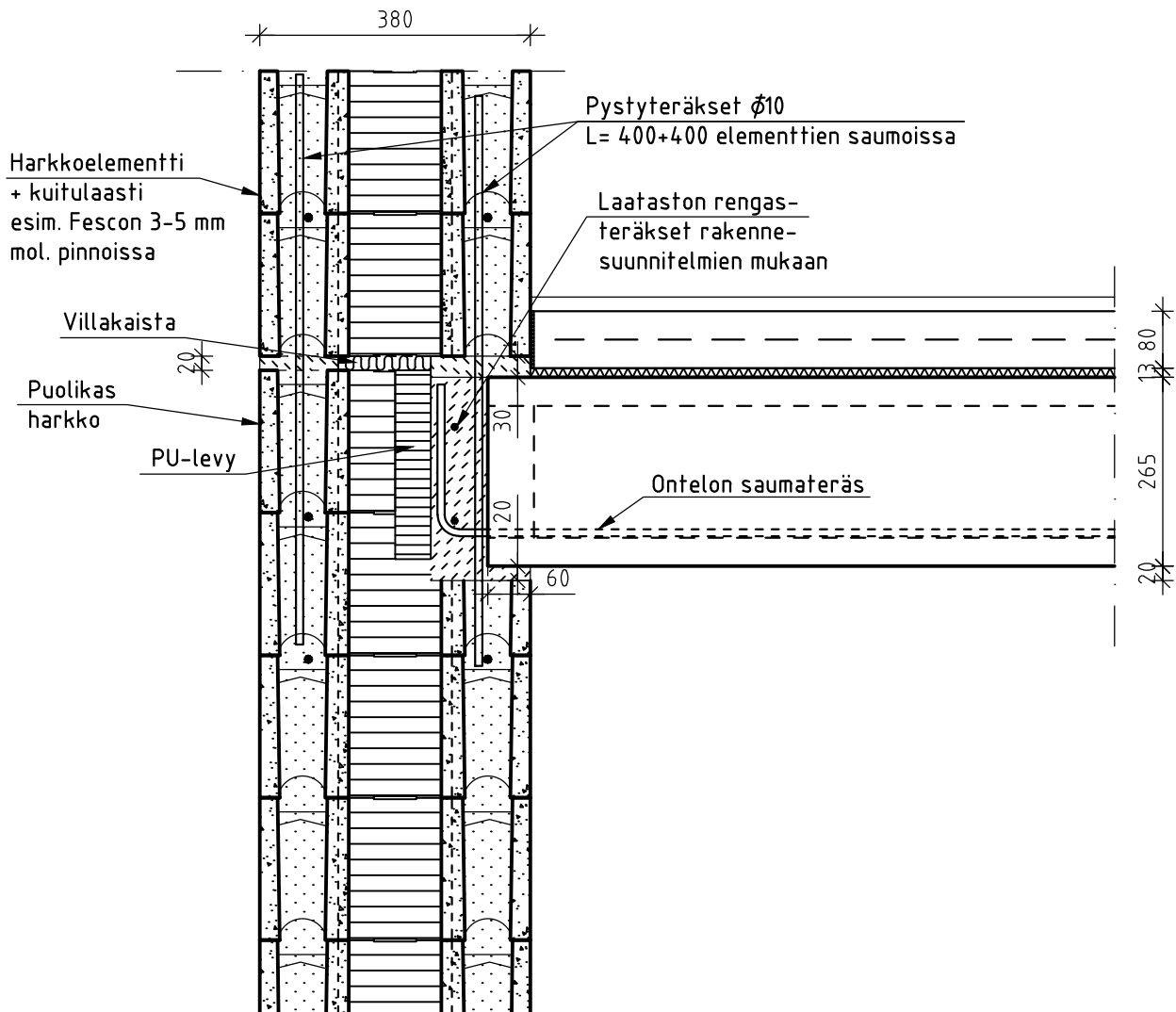
DET 2.1

Päijät-Suunnittelu

puh. 0207 436 880 fax. (03) 526 0015
Seponkatu 7 15140 LAHTI e-mail. ps@psuun.fi

Sisältö

Seinäelementin liittyminen
ontelolaattavälipohjaan
Mittakaava: 1:10





RAKENNUSBETONI-
JA ELEMENTTI OY

PL 102 15871 HOLLOLA
Puhelin (03) 877 200 Telefax (03) 877 2010



Tunnus

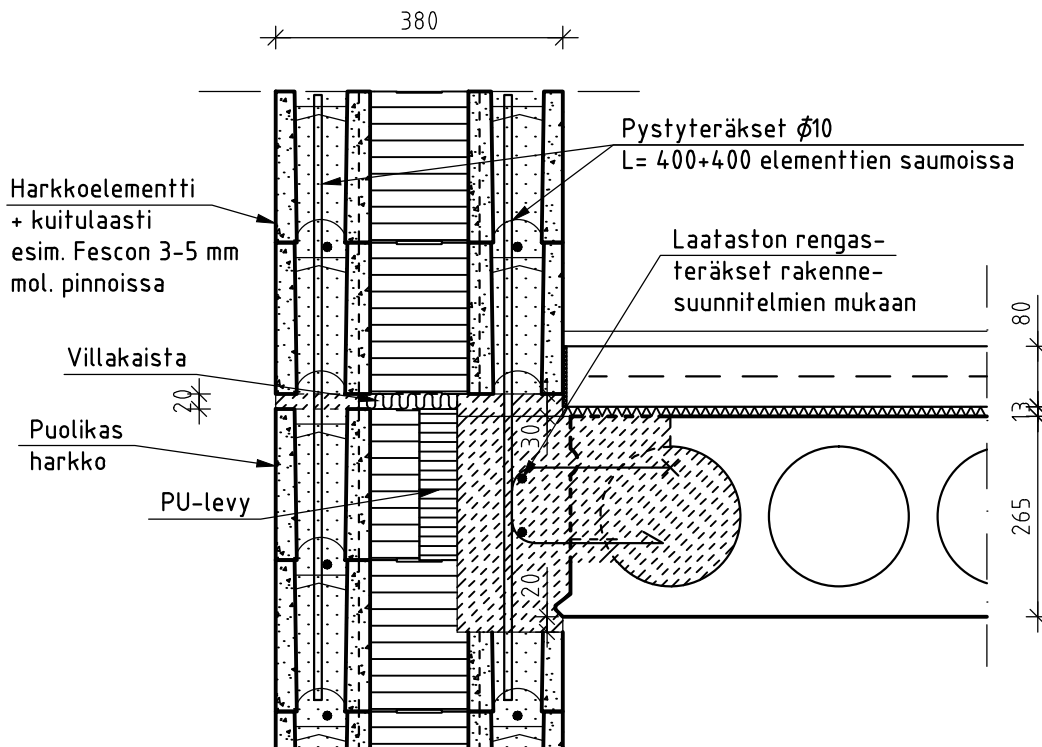
DET 2.2

Päijät-Suunnittelu

puh. 0207 436 880 fax. (03) 526 0015
Seponkatu 7 15140 LAHTI e-mail. ps@psuun.fi

Sisältö

Seinäelementin liittyminen ontelolaattavälip.
Sivuliittymä, seinäelementti kolottu
Mittakaava: 1:10





RAKENNUSBETONI-
JA ELEMENTTI OY

PL 102 15871 HOLLOLA
Puhelin (03) 877 200 Telefax (03) 877 2010



Tunnus

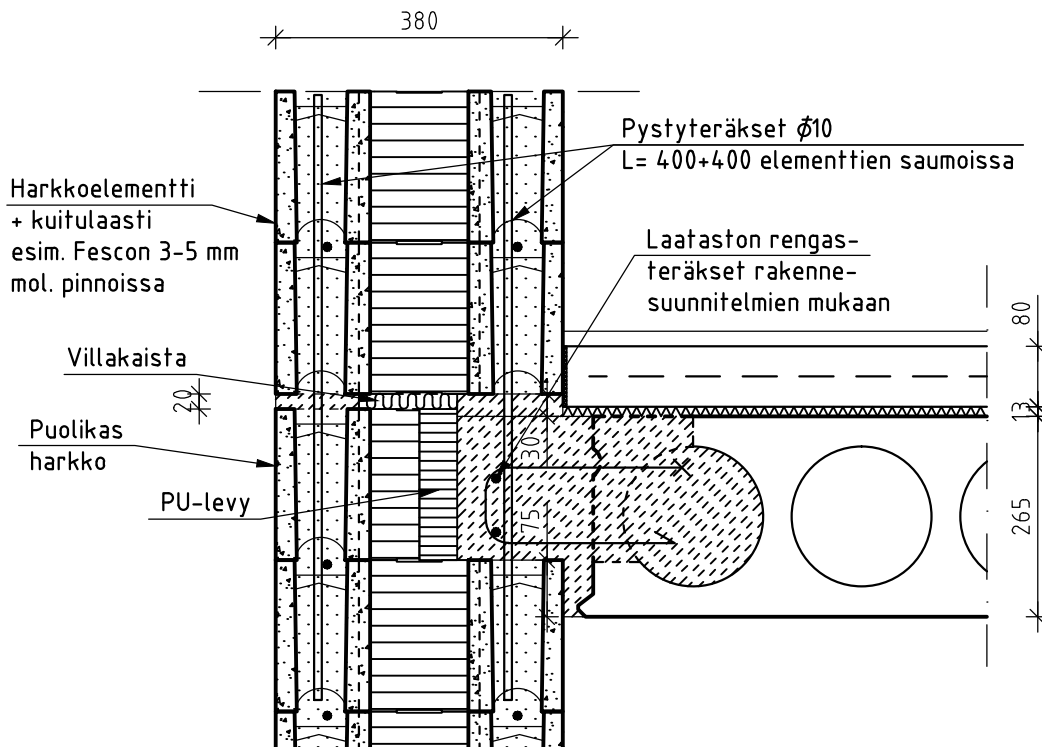
DET 2.3

Päijät-Suunnittelu

puh. 0207 436 880 fax. (03) 526 0015
Seponkatu 7 15140 LAHTI e-mail. ps@psuun.fi

Sisältö

Seinäelementin liittyminen ontelolaattavälip.
Sivuliittymä ilman seinäelementin kolousta
Mittakaava: 1:10





RAKENNUSBETONI-
JA ELEMENTTI OY

PL 102 15871 HOLLOLA
Puhelin (03) 877 200 Telefax (03) 877 2010



Tunnus

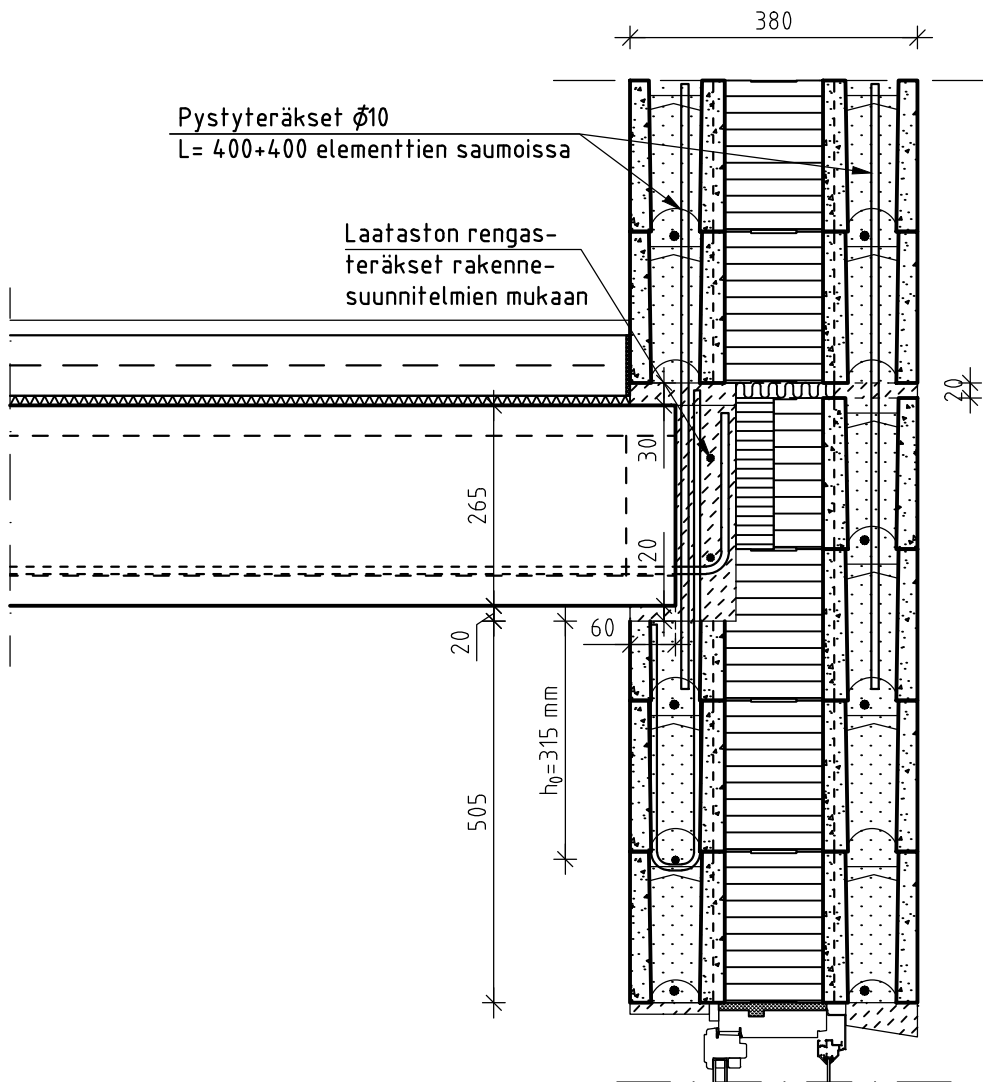
DET 3.1

Päijät-Suunnittelu

puh. 0207 436 880 fax. (03) 526 0015
Seponkatu 7 15140 LAHTI e-mail. ps@psuun.fi

Sisältö

Aukkopalkki, kolmiharkkoinen
 $h_0 = 315$ mm
Mittakaava: 1:10





RAKENNUSBETONI-
JA ELEMENTTI OY

PL 102 15871 HOLLOLA
Puhelin (03) 877 200 Telefax (03) 877 2010



Tunnus

DET 3.2

Päijät-Suunnittelu

puh. 0207 436 880 fax. (03) 526 0015
Seponkatu 7 15140 LAHTI e-mail. ps@psuun.fi

Sisältö

Aukkopalkki, kolmiharkkoinen

$h_0 = 475$ mm

Mittakaava: 1:10

