

NYT MYÖS SUUNNITTELUOHJEET!

Kaikille riskitön väliseinä

- › Vesieristysvalmista väliseinää jo runkovaiheessa
- › Kivirakenteinen: kosteuden kestävä, palamaton, päästötön (M1), huoltovapaa
- › Täyttää pohjoismaisen Joutsenmerkin kriteerit
- › Suunnittelijalle varma ratkaisu
- › Ammattilaisten tehokkaasti asentama
- › Käytössä turvallinen, terveellinen ja hyvin ääntä eristävä
- › Elinkaareltaan kestävä ja energiatehokas
- › Rakennushankkeen kokonaisaika nopeuttava
- › Kustannustehokas
- › Aidosti muuntojoustava



AKO Wall -väliseinä: tehokas, turvallinen ja terveellinen ratkaisu



Niin suunnittelijat kuin rakentajat ovat ottaneet AKO Wall -väliseinäratkaisun hyvin vastaan. Tässä muutamia kommentteja:

Suunnittelujohtaja Erno Huttunen, Helimäki Akustikot – Sitowise Oy

– Kuopion Portin suunnittelussa ensisijainen lähtökohta on ääneneristävyyksivaatimusten täyttäminen, kuten yleensäkin. Lisäksi tilojen tulee toimia käyttötarkoituksensa mukaisesti eikä ääniolosuhteista saa tulla ongelmia käyttäjille. On tärkeää, että materiaalivalmistajalla on tarjota myös suunnitteluohjeet. Ratkaisuja ei näin ollen tarvitse tutkia joka kohteessa erikseen.

Kivirakenteinen, kotimainen AKO Wall

- Valmistettu kevytsorabetonista, ontelorakenne
- Sopii kosteiden ja teknisten tilojen seinien lisäksi myös koulujen, palvelutalojen, päiväkotien, liikuntatilojen ja sairaaloiden kaikkiin väliseiniin
- Sopii siis myös akustisesti luokiteltuihin väliseiniin erinomaisesti
- Ammattitaitoinen asentajaverkosto vastaa asennuksista koko Suomessa
- elementit ovat huoneen korkuisia, 600 mm leveitä ja paksuudeltaan 68, 92, 120 tai 130 mm
- AKO Wall -elementti on kehitetty Rakennusbetoni- ja Elementti Oy:n tehtailla Hollolassa, jossa ne myös valmistetaan

Työpäällikkö Mikko Koponen, Rakennusliike Lapti Oy

– AKO Wall on nopea ja siisti asentaa, logistisesti hyvä tuote. Kivirakenteisen ratkaisun käyttö nopeuttaa tuotannon aikataulua kerrostalon työmaalla, kun väliseinät voidaan asentaa jo runkovaiheessa. Se antaa myös aikaa seuraavien rakennusvaiheiden toteuttamiselle.

– Kuopion Portissa AKO Wall -elementtejä on käytetty väliseinissä paljon. Niitä käytettiin esimerkiksi palvelutalon ja päiväkodin akustisesti luokitelluissa väliseinissä sekä huoneistojen märkätiloissa.

Vastaava työpäällikkö Ari Tykkyläinen, Lujatalo Oy

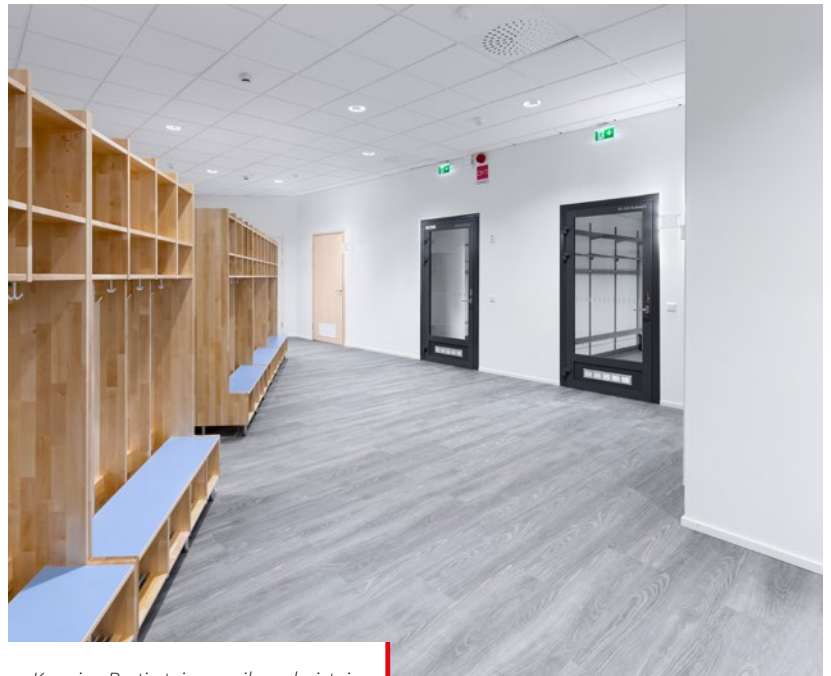
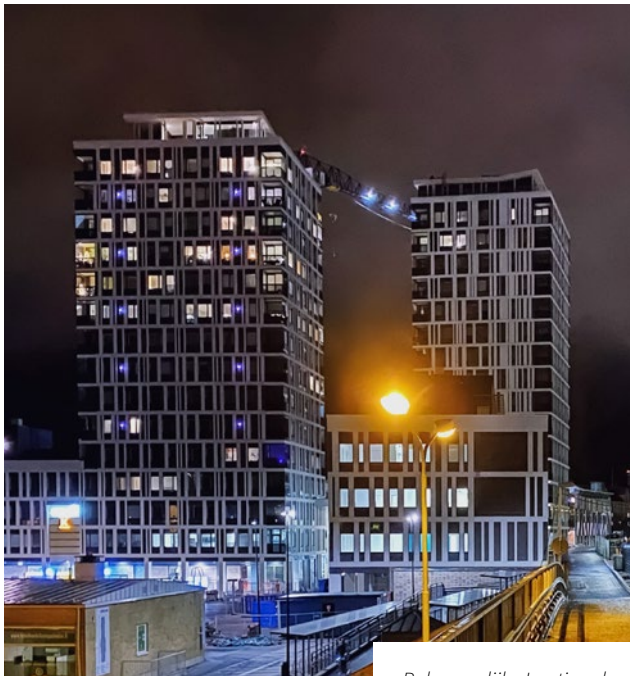
– Varkauden SOTE-keskuksen seinärakenteeksi valittiin AKO Wall aikataulullisista ja laadullisista syistä. Huomattava hyöty tulee esiin LVIS-töiden nopeana aloituksena, mikä on tällaisessa projektissa erityisen merkittävää.

– SOTE-keskus on toteutettu elinkaarimallilla. Siksi muun muassa materiaalien kestävyys, palo- ja äänitekniset ominaisuudet sekä vähäinen huollon tarve ovat tärkeitä.

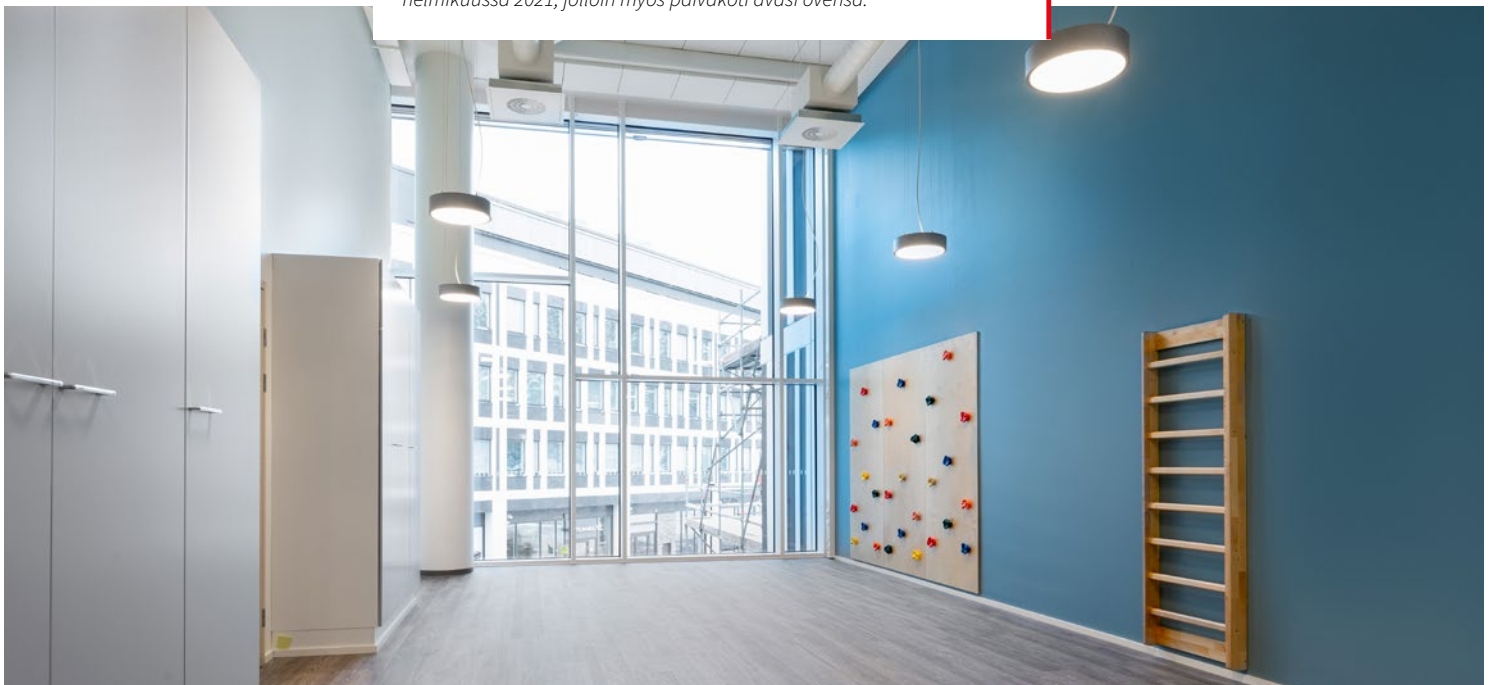
– AKO Wall soveltuu hyvin monenlaiseen rakentamiseen ja suunnittelijoiden olisi hyvä tuntee tämä ratkaisu paremmin, jotta voidaan hyödyntää kaikki AKOn edut. Varkauden SOTE-keskukselle AKO Wall oli kaiken kaikkiaan hyvä valinta.



Varkauden SOTE-keskus valmistui maaliskuussa 2021 Lujatalo Oy:n kvr-urakkana ja elinkaarimallilla.



Rakennusliike Laptin rakentaman Kuopion Portin toinen vaihe valmistui helmikuussa 2021, jolloin myös päiväkotia avasi ovensa.





AKO Wall AKUSTIIKKA HALLUSSA

Suunnitteluohje ammattilaisten apuna

Rakennusbetoni- ja Elementti Oy ja Helimäki Akustikot Oy ovat laatineet AKO Wall -väliseinille nykyisten akustisten määräysten (YM 796/2017) mukaisen suunnitteluohjeen. Sen avulla voi valita helposti AKO Wall -rakenteen sekä liitosdetaljit, joilla saavutetaan tarvittava äänitasoeroluku (DnT,w).

– AKO Wall –suunnitteluohjeet on tarkoitettu suunnittelijoille, urakoitsijoille, valvojille ja tilaajille, jotta erilaisiin tiloihin on nopeaa ja helppoa valita käyttötarkoituksen mukainen AKO-seinä. Lisäksi ohjeessa esitetään valmiiksi detaljitasolla toteutusohjeet, joilla varmistetaan ääneneristystason toteutuminen myös käytännössä, kertoo Helimäki Akustikot – Sitowise Oy:n akustiikan suunnittelupäällikkö Tommi Saviluoto. Hän on vastannut AKO Wall -suunnitteluohjeen laadinnasta.

– Suunnitteluohjeessa on esitetty AKO Wall -ratkaisuja monipuolisesti erilaisiin rakennustyyppeihin ja tiloihin. Ratkaisuista löytyy myös kevyempi tai raskaampi vaihtoehto, jolloin rakenteita ei tarvitse ylivoimistaa.



Suunnitellaan ja rakennetaan yhdessä!

Jari Salo, 040 512 2516, Etelä- ja Länsi-Suomi
Marko Putto, 040 801 4050, Pohjois-Suomi
Joni Kivelä, 040 620 5558, Etelä- ja Itä-Suomi
etunimi.sukunimi@rakennusbetoni.fi

Rakennusbetoni- ja Elementti Oy

Kukonkankaantie 8, 15880 Hollola
PL 102, 15871 Hollola
Puh. (03) 877 200

SUUNNITTELUOHJEEN TIEDOSTOT OVAT LADATTAVISSA PRODLIB-PALVELUSSA

www.rakennusbetoni.fi